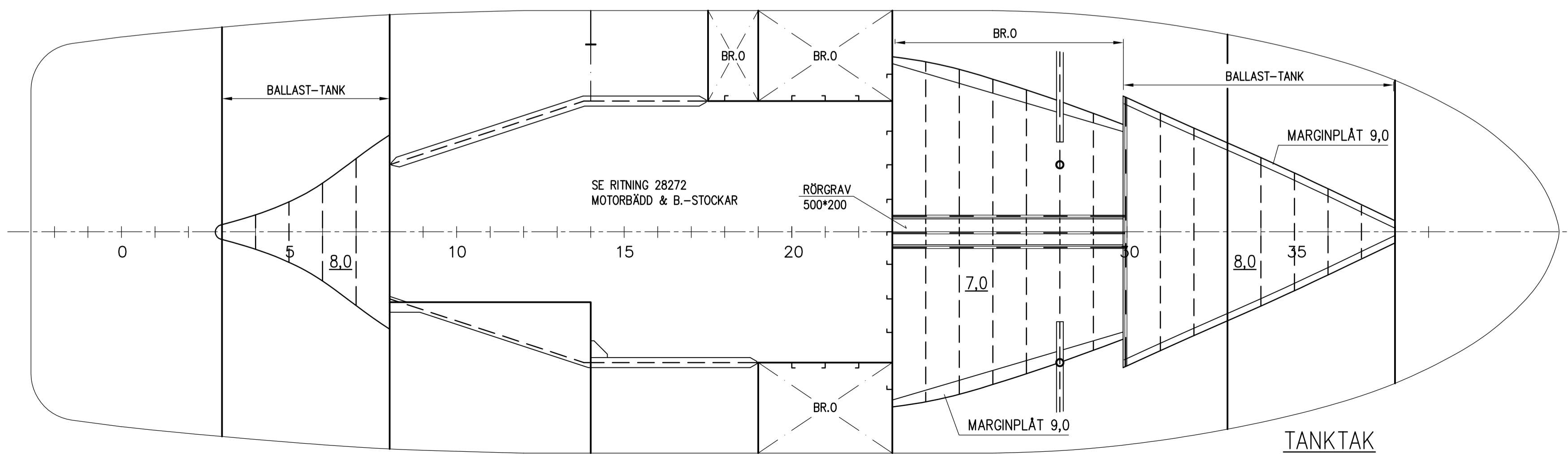
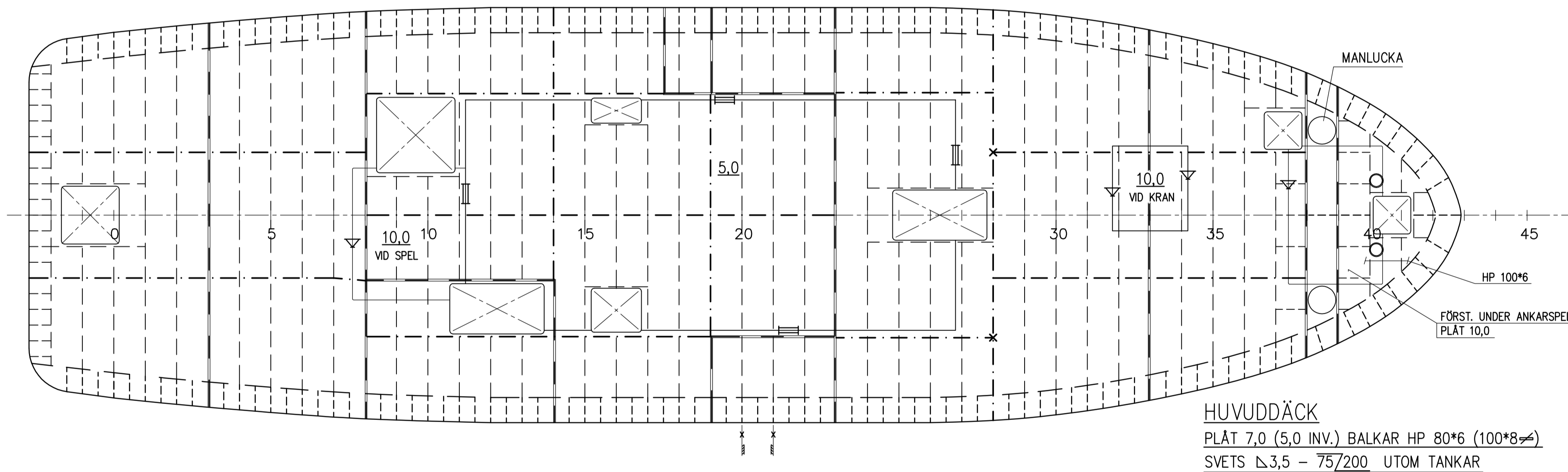
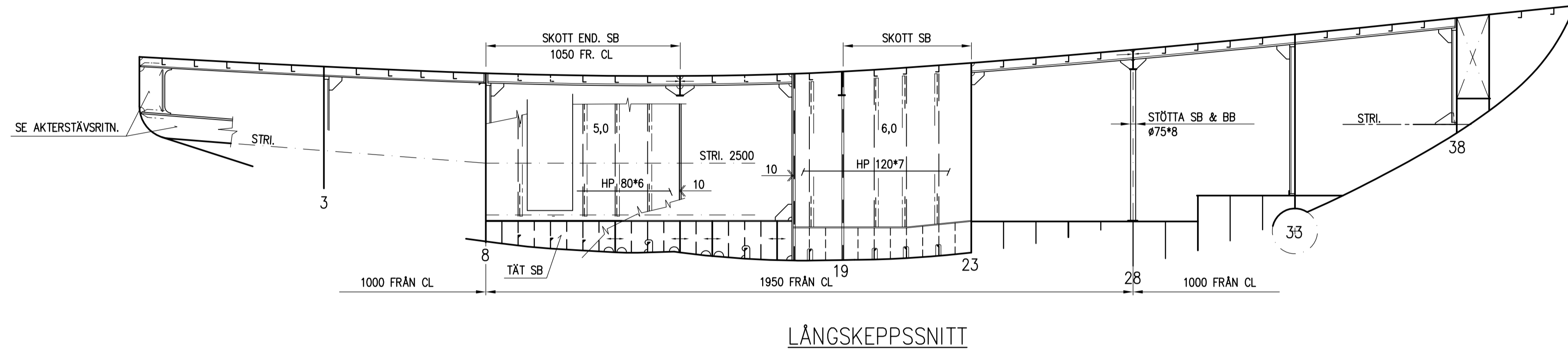
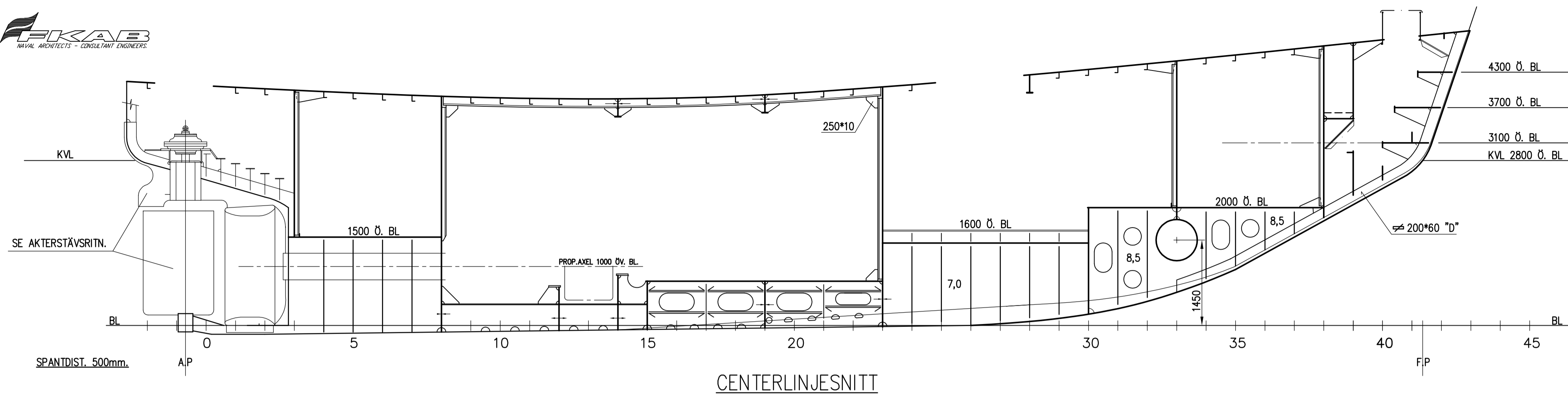


UTGÅVA	ÄNDRING	DAT/SIGN.
1	GODKÄNND AV SJÖFARTSVERKET 930927	LIC
2	MARGINPLÅT, FÖRPIK MM. JUSTERAD	941017/KEW



MATERIALDIMENSIONER:


DÄR EJ ANGIVET.
VATTENTANKAR: PLÅT 8,0 I TANKTAK, BOTTENSTOCKAR OCH VÄGARE. SVETS $\Delta 3,5$
ÖVRIGA TANKAR: PLÅT 6,5 I TANKTAK, BOTTENSTOCKAR OCH VÄGARE. SVETS $\Delta 3,5$
DÄCK: VÄGARE 180*90*8-L, VEBBAR 250*7+100*10 \neq SVETS $\Delta 3,5$
MANLUCKOR: LIKN. SS780680 PLACERAS I TANKTAK ALT. PÅ SKOTT

HUVUDDIMENSIONER:

LÄNGD ÖVER ALLT 23,20 M
 LÄNGD KVL 21,75 M
 LÄNGD PP 21,00 M
 MALLAD BREDD 6,60 M
 MALLAT DJUP 3,60 M

FARTYGET SKALL UPPFYLLA SJÖFARTSVERKET'S REGLER FÖR PASSAGERARFART INOMSKÄRS OCH FRIBORDSOMRÅDE III SAMT OBEMANNAT MASKINRUM.
 DIMENSIONERING SKALL MOTSVARA D.N.V. OCH SVENSK-FINSK ISKLASS 1.A. DIMENSIONERANDE EFFEKT = 969 KW INSTALLERAD EFFEKT = 994 KW
 MATERIALET SKALL VARA KLASST: SKROV FARTYGSTÅL A ELLER SS1412. DÄCKSHUS OCH BRÄDGÅNGAR AL.PLÅT SS4120-14 OCH AL.PROFILER SS4212-06

GODKÄNND AV REDERIET
XXXXXX

 SMÖGENS PLÅT & SVETSINDUSTRI AB HANNGATAN 9 450 43 SMÖGEN Tel.0523-380 50 Telefax.0523-325 85	NYB. NR: 47	DATUM: 930916 RITAD: KEW	GRANSKAD:	SKALA: 1:50
	BENÄMNING: RK 93/94 PROFIL OCH PLAN			
RITN. NR: 28268			UTGÅVA: 2	